

“TRASH IS CASH”

1 HET JY GEWEET

Die herwinning van 1 ton papier spaar 17 bome.

2 HET JY GEWEET

Een langbroek word gemaak uit 11 PET plastiekbottels wat herwin in. (politelien tereftalaat)

3 HET JY GEWEET

Die herwinning van 1 glasbottel spaar genoeg elektrisiteit om 100 watt gloeilampie vir 4 ure te laat brand!

WERKSURE

MAANDAE TOT VRYDAE: 08:00 - 16:30

SATERDAE: 08:00 - 14:00

OPENBARE VAKANSIE DAE: 08:00 - 13:00

SONDAE: GESLUIT

- VERMINDER
- HERGEBRUIK
- HERWIN



KONTAKBESONDERHEDE

Tegniese Dienste—Vaste

Afval & Reinigingsdienste

Lyellstraat 50

Ceres, 6835

023 316 8540

Nooddienste

023 316 2329

023 316 2328



WELKOM BY WOLSELEY OORLAAISTASIE

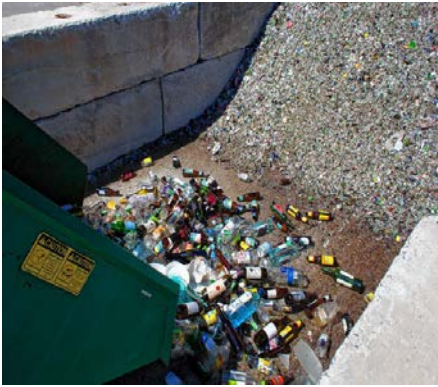
“TRASH IS CASH”

Nie alles wat ons gebruik is weggoibaar nie. Sommige materiaal kan herwin word om nuwe produkte te vervaardig.

Let aseblief, daarop dat slegs sekere tipes afval by hierdie stasie hanteer kan word.

WAT IS 'N OORLAAISTASIE?

'n Afval-oorlaaistase is 'n ligte industriële fasiliteit waar munisipale vaste afval tydelik geberg word in die loop van sy uiteindelijke reis na die stortingsterrein of afval-tot-energie-aanleg.



DIE GEBRUIK VAN OORLAAISTASIE

Inwoners word versoek om alle herwinbare materiaal te skei voor dit na oorlaaistase geneem word.

Slegs residensiële inwoners wat dienste rekening by die Munisipaliteit het, word tot een ton, of een bakkie vrag materiaal per dag beperk. Indien jy meer as hierdie hoeveelheid het, moet dit na die Op-Die-Berg (huishoudelik) of PA Hamlet (tuinvullis en bourommel) stortingsterrein geneem word.

TRASH IS CASH

WAT ONS KAN AANVAAR

- Alle herwinbare materiaal. Dit sluit in **papier, karton, plastiek, glas en metaal.**



- **Skoon bourommel.** Dit behels bakstene, klippe en droë sement



- **Tuinvullis;** Dit sluit in takke, grassnysels en blare.



WAT ONS NIE KAN AANVAAR NIE

- Aerosol blikkies
- Klerasie en tekstiele
- Weggooidoeke
- Bande
- Gevaarlike afval (asbes)
- Batterye
- Mediese afval
- Olie
- Huishoudelike vullis



VOORDELE VAN 'N OORLAAISTASIE

- Voorsien brandstofbesparing, vermindering in volumes en minder lugbesoedeling as gevolg van minder voertuie wat op die pad is.
- Verskaf 'n fasiliteit vir herwinbare materiaal vir die inwoners.
- Verminder totale padverkeer en verbeter veiligheid by die stortingsterrein.

AANSPORINGSTARIEF

Vir elke 15 ℓ herwinbare materiaal afgelewer by die oorlaaistase word die rekeninghouer 'n afslag toegestaan volgens die goedgekeurde raadstarief.

